



EIGENHEID



WESTERHOLM  
Fijn & veilig wonen



VEILIGHEID



PLEZIER



PLEZIER



EIGENHEID



VEILIGHEID



WESTERHOLM

# Inhoudsopgave

4

## Van harte welkom

6

## Wonen in Westerholm

Westerholm voor wonen, welzijn en zorg

Omgeving

Ontmoeten

Ieder mens is uniek

De kernwaarden van Westerholm

Pagina 6

Pagina 7

Pagina 8

Pagina 8

Pagina 9

10

## Hoe is het financieel geregeld?

Wonen met eigen bijdrage via het CAK

Wonen met huur

Zorg van licht tot zwaar en alles wat er tussenin zit

Professionals

Pagina 10

Pagina 10

Pagina 11

Pagina 11

12

## Appartementen

Het Irenehuys

Het Westerhuys

Het Beatrixhuys

Pagina 13

Pagina 14

Pagina 15

17

## Plattegronden

Wonen met eigen bijdrage • Het Irenehuys

Wonen met huur • Het Irenehuys

Wonen met huur • Het Westerhuys

Wonen met huur • Het Beatrixhuys

Pagina 18-25

Pagina 26-31

Pagina 32-37

Pagina 38-40

# Van harte welkom!

**Westerholm wil zorgen dat mensen fijn en veilig oud worden. Ieder mens beleeft oud worden op zijn eigen manier.**

De afgelopen decennia is de maatschappij flink veranderd, en dat geldt ook voor de manier waarop we naar ouder worden en zorg voor ouderen kijken. U en uw familie zijn waarschijnlijk veel mondiger dan mensen die 10 of 20 jaar geleden oud werden. Tegelijkertijd is de medische zorg verbeterd waardoor mensen gemiddeld genomen ouder worden en langer zelfstandig kunnen blijven. Ook de samenleving zelf verandert: zorg is niet meer vanzelfsprekend, mensen worden steeds meer gestimuleerd om op zichzelf en elkaar te vertrouwen.

Westerholm gaat ervan uit dat u uw eigen leven blijft leven en dat uw eigen sociale netwerk blijft als u in een appartement van Westerholm gaat wonen. Westerholm denkt met u mee, helpt u (en uw familie) om weer meer dingen zelf te doen als u het door omstandigheden bent kwijtgeraakt. Professionele zorg is alleen voor het noodzakelijke en we stimuleren ontmoeting, beweging en gezond leven. We denken in mogelijkheden en niet vanuit beperkingen.

Westerholm biedt een scala aan mogelijkheden, variërend van complexe verpleeghuiszorg tot eten in het Grand Café, bridgen of biljarten. Dat kan als u een appartement van Westerholm bewoont en ook als u een woning in de

wijk bewoont. Westerholm verwacht ook een aantal dingen, zoals bijvoorbeeld zelf de afwas doen als u bij uw vader of moeder op visite komt. Verwachtingen stemmen we graag van tevoren af.

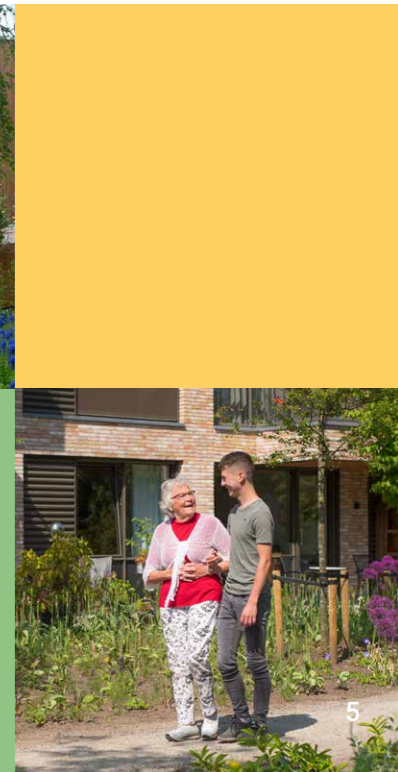
Westerholm vormen we samen en u bent van harte uitgenodigd om deel te nemen, er voor elkaar te zijn, gebruik te maken van alle voorzieningen in Westerholm en in het prachtige dorp Haren.

Ik nodig u uit een kijkje te nemen in het gebouw, een wandeling te maken door de tuin, de brochures te lezen en mensen in en rond Westerholm te ontmoeten.

Met een hartelijke groet,

**Dineke Katerberg**

*directeur-bestuurder*



# Wonen in Westerholm

## Westerholm voor wonen, welzijn en zorg

Westerholm maakt het mogelijk om in Haren, in uw eigen appartement oud te worden. Westerholm is fraai gelegen in een mooie wijk met royale lanen en dichtbij de voorzieningen van het centrum van Haren.

In de prachtige tuin en de groene omgeving is het goed toeven. Westerholm is kleinschalig, mensen kennen elkaar en de contacten met de burens en de Harense gemeenschap zijn uitstekend.



## Omgeving

Al jaren behoort Haren tot de top 5 van beste woonplaatsen van Nederland. Een prachtige groene omgeving, een goede mix van voorzieningen en een groot veiligheidsgevoel maken Haren tot een bijzondere plek om te wonen en oud te worden.

## Ontmoeten

De mooie binnentuin en de groene omgeving maken een ontmoeting buiten tot een ware belevenis. Ook binnen, in het gebouw, maken zitjes een ontmoeting mogelijk.

In Westerholm wordt dagelijks met verse producten gekookt uit eigen keuken. U kunt genieten van een maaltijd in het Grand Café of zelf koken in uw eigen appartement. Er zijn regelmatig (tuin) concerten, exposities, of andere kunstuitingen, omdat kunst, cultuur en muziek het leven mooier maken.

## Ieder mens is uniek

Ieder mens is uniek. Daarom woont u bij Westerholm niet in een groep of op een afdeling, maar in uw eigen appartement op een etage. De meeste mensen willen graag in hun eigen omgeving oud worden en kwalitatief goed wonen. Westerholm maakt dit mogelijk.

Kenmerkend voor Westerholm is dat u bij een toenemende zorgbehoefte niet hoeft te verhuizen. Daarnaast kun u in geval van nood 24 uur per dag gebruik maken van de persoonsalarmering. Zorg en ondersteuning is altijd dichtbij, altijd goed en altijd professioneel.

## De kernwaarden van Westerholm

Westerholm kent de kernwaarden Eigenheid, Veiligheid en Plezier. Ons zijn, denken en handelen zijn er op gebaseerd.



### Eigenheid

Ieder mens is anders, ieder mens is uniek. We zien en accepteren de verschillen. En dat willen we zo houden. Het leefritme, de behoeften en de eigen regie van iedere bewoner stuurt ons denken en handelen. We sluiten aan bij de familie en het sociale netwerk van de bewoner. Zij zijn, gewoon, onderdeel van Westerholm.



### Veiligheid

We kennen elkaar. En als we iemand niet kennen, leggen we contact met de bewoner, collega, bezoeker of het familielid. We zijn er voor elkaar. We helpen altijd als het nodig is. We luisteren heel goed. En we leggen uit wat we gaan doen. Zorg is altijd dichtbij, altijd goed en professioneel.



### Plezier

Er is veel gelegenheid om elkaar te ontmoeten, dingen samen te doen en zo een plezierige tijd te hebben. We benutten de nabijheid van Haren met alle voorzieningen en mogelijkheden om contacten en verbindingen te realiseren. We denken met enthousiasme in mogelijkheden.

# Hoe is het financieel geregeld?



## Wonen met eigen bijdrage

*Op basis van een eigen bijdrage via het CAK (Centraal Administratie Kantoor).*

Voor sommige appartementen betaalt u geen huur, maar een eigen bijdrage via het CAK (Centraal Administratie Kantoor). Dit is het geval als het CIZ (Centrum Indicatiestelling Zorg) heeft vastgesteld dat u zorg met verblijf nodig heeft, in de volksmond ook wonen met zorg genoemd. Het CAK berekent uw eigen bijdrage, de hoogte is afhankelijk van uw persoonlijke situatie.

Rechten en plichten rondom het wonen met zorg zijn vastgelegd in de zorgovereenkomst tussen u en Westerholm.



## Wonen met huur

Voor sommige appartementen betaalt u huur en servicekosten, waarvan de prijzen variëren. De verplichte afname van service betreft de gebruikelijke kosten zoals glasbewassing, tuinonderhoud, e.d. Ook betreffen de servicekosten uw veiligheid, zoals brandveiligheid, legionellabeheer en persoonsalarmering.

In de huisetiquette (onderdeel van de huurovereenkomst) tussen u en Westerholm zijn rechten en plichten rondom het wonen in Westerholm vastgelegd.

## Zorg van licht tot zwaar en alles wat er tussenin zit

Medewerkers van Westerholm kennen u als bewoner en zullen uw wensen samen met u vertalen in passende zorg- en dienstverlening. Daarbij kijken zij naar uw individuele situatie. Zo is lichte zorg in de vorm van alarmering mogelijk, maar ook zware en intensieve zorg wanneer er sprake is van meerdere beperkingen tegelijkertijd.

## Professionals

Medewerkers van Westerholm zijn professionals: zij verstaan hun vak. Het zijn professionals in verschillende functies zoals verpleegkundigen, verzorgenden, helpenden en woonzorgassistenten. Het kan zijn dat u medische behandeling ontvangt van uw eigen huisarts, van de specialist ouderen geneeskunde of van een verpleegkundig specialist.

De medewerkers staan in direct contact met verschillende behandelaren, zoals de fysio- en ergotherapeut, de pedicure, de tandarts en ook met de ziekenhuizen. Zo bent u verzekerd van de zorg en behandeling die u nodig heeft.



# Appartementen

---

Westerholm is een woongebouw dat bestaat uit verschillende gebouwdelen. Alle appartementen zijn ruim, licht en hebben ochtend-, middag- of avondzon. De appartementen zijn verschillend gelegen en hebben ieder een eigen karakter en kenmerken. Westerholm heeft verschillende voorzieningen zoals een restaurant, receptie, lounge, stilteruimte en sportvoorziening. Mooi wonen in het groen met het dorp binnen handbereik. Uw appartement is uw (t)huis en uw privacy staat voorop.

Ieder appartement voldoet aan eisen van veiligheid als het gaat om val-, brand- en legionellapreventie. Veiligheid betekent ook dat mensen elkaar kennen, naar elkaar luisteren en elkaar helpen.

De appartementen zijn van hoge kwaliteit en van alle gemakken voorzien. Er is keuze uit appartementen met verschillende woonoppervlaktes, van 35m<sup>2</sup> tot 130 m<sup>2</sup>. Naast studio's zijn er ook appartementen met woon-, slaap-, badkamer en luxe ingerichte keukens en hebben vrijwel alle appartementen bovendien een eigen balkon.



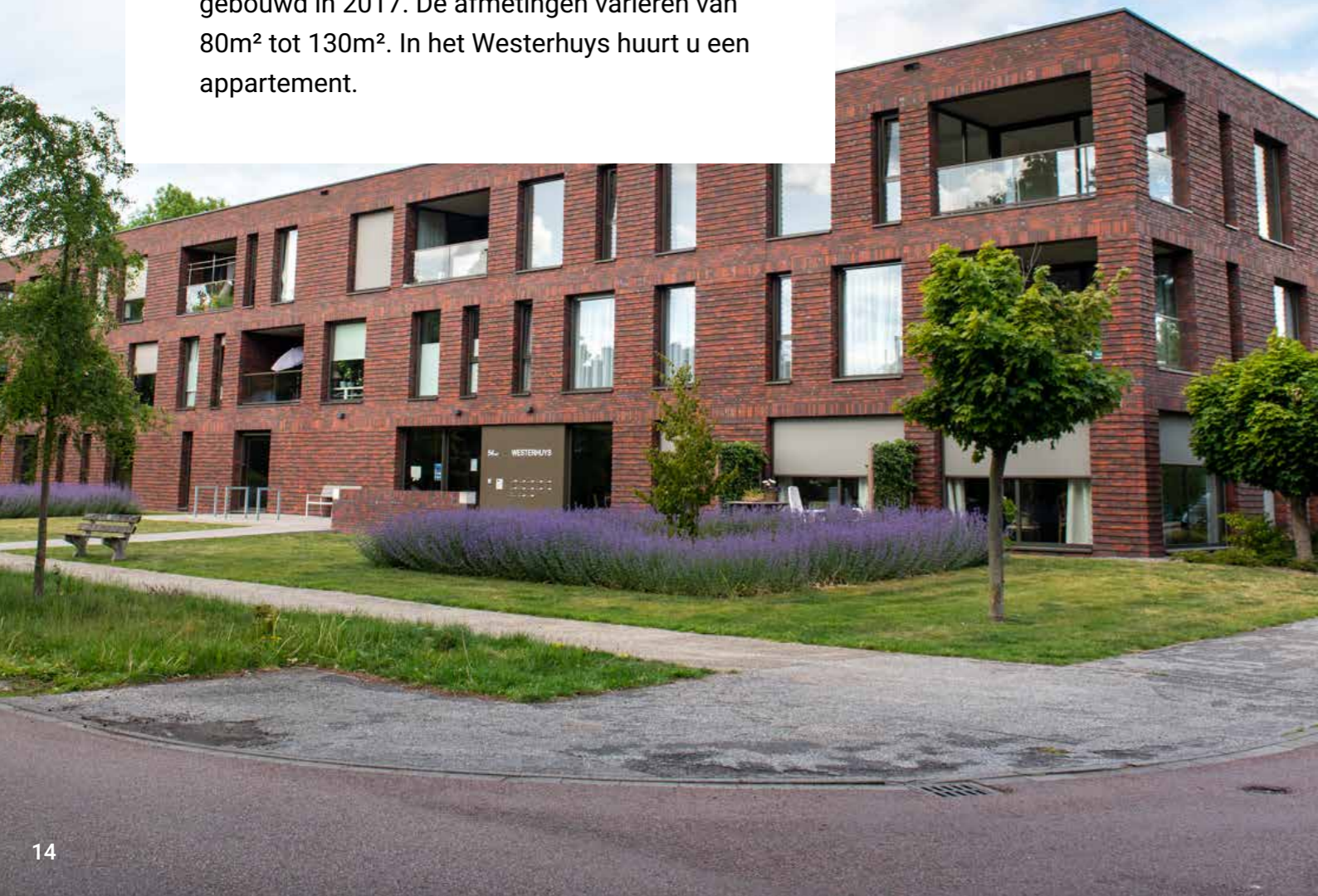
## Het Irenehuys

Wonen in het Irenehuys in een appartement met uitzicht over het groen, op de binnentuin van Westerholm of uitkijkend naar het Beatrixhuys. In het Irenehuys kunt u een appartement huren. De afmetingen variëren van 70m<sup>2</sup> tot 80m<sup>2</sup>.

Naast het huren van een appartement in het Irenehuys, bestaat de mogelijkheid om in een appartement te wonen waarvoor u een eigen bijdrage via het CAK (Centraal Administratiekantoor) betaalt. Dan heeft u een indicatie voor zorg met verblijf, afgegeven door het CIZ (Centrum Indicatiestelling Zorg). De afmetingen variëren van 35m<sup>2</sup> tot 50m<sup>2</sup>. De appartementen zijn gebouwd in verschillende fasen vanaf 1970.

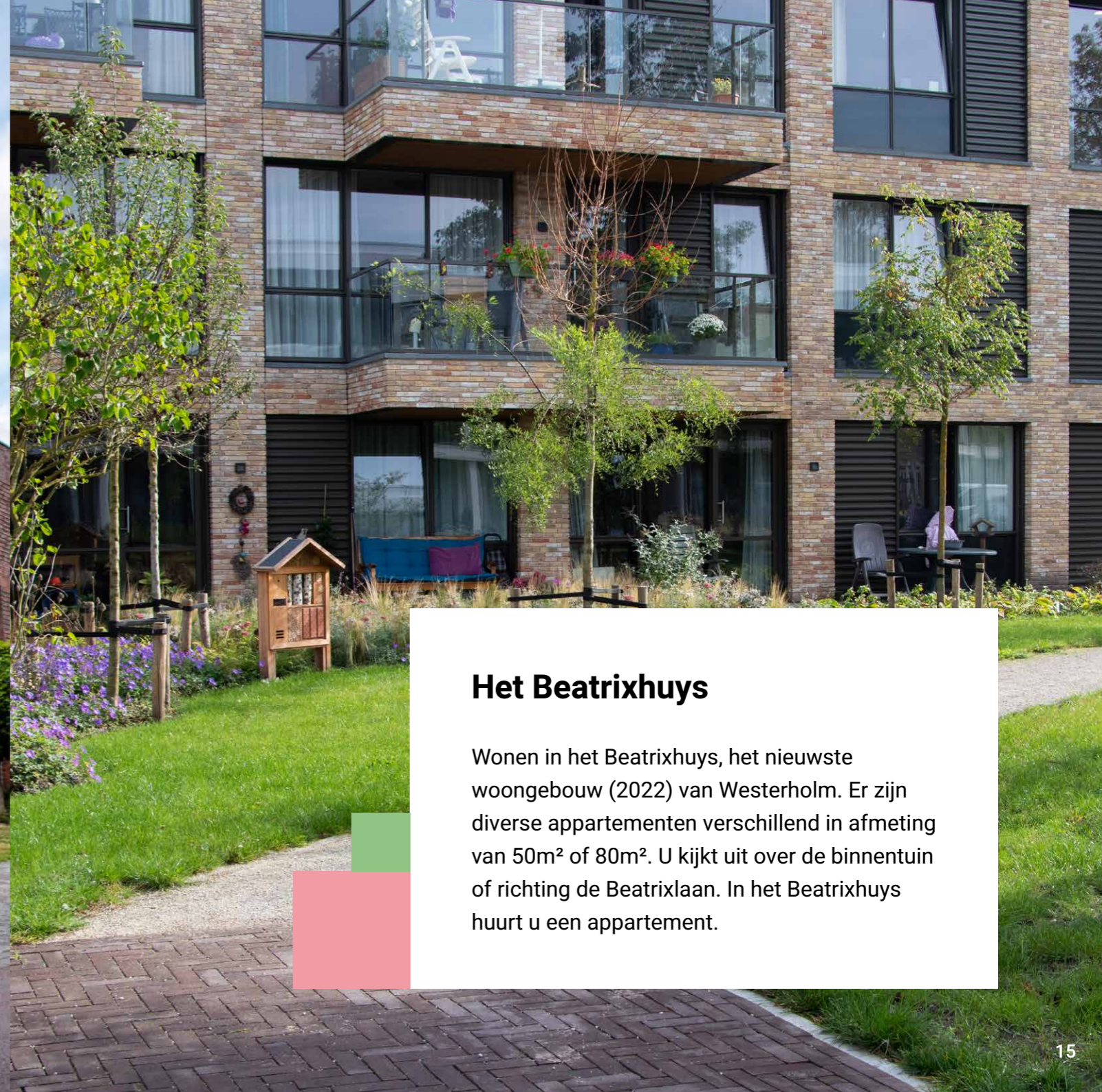
## Het Westerhuys

Wonen in het Westerhuys met uitzicht over de binnentuin van Westerholm of uitkijkend over de Westerse Drift. De appartementen zijn gebouwd in 2017. De afmetingen variëren van 80m<sup>2</sup> tot 130m<sup>2</sup>. In het Westerhuys huurt u een appartement.



## Het Beatrixhuys

Wonen in het Beatrixhuys, het nieuwste woongebouw (2022) van Westerholm. Er zijn diverse appartementen verschillend in afmeting van 50m<sup>2</sup> of 80m<sup>2</sup>. U kijkt uit over de binnentuin of richting de Beatrixlaan. In het Beatrixhuys huurt u een appartement.





## Plattegronden

---

**18** **Wonen met eigen bijdrage**  
Wonen met eigen bijdrage • Het Irenehuys

Pagina 18-25

**26** **Wonen met huur**  
Wonen met huur • Het Irenehuys  
Wonen met huur • Het Westerhuys  
Wonen met huur • Het Beatrixhuys

Pagina 26-31

Pagina 32-37

Pagina 38-40



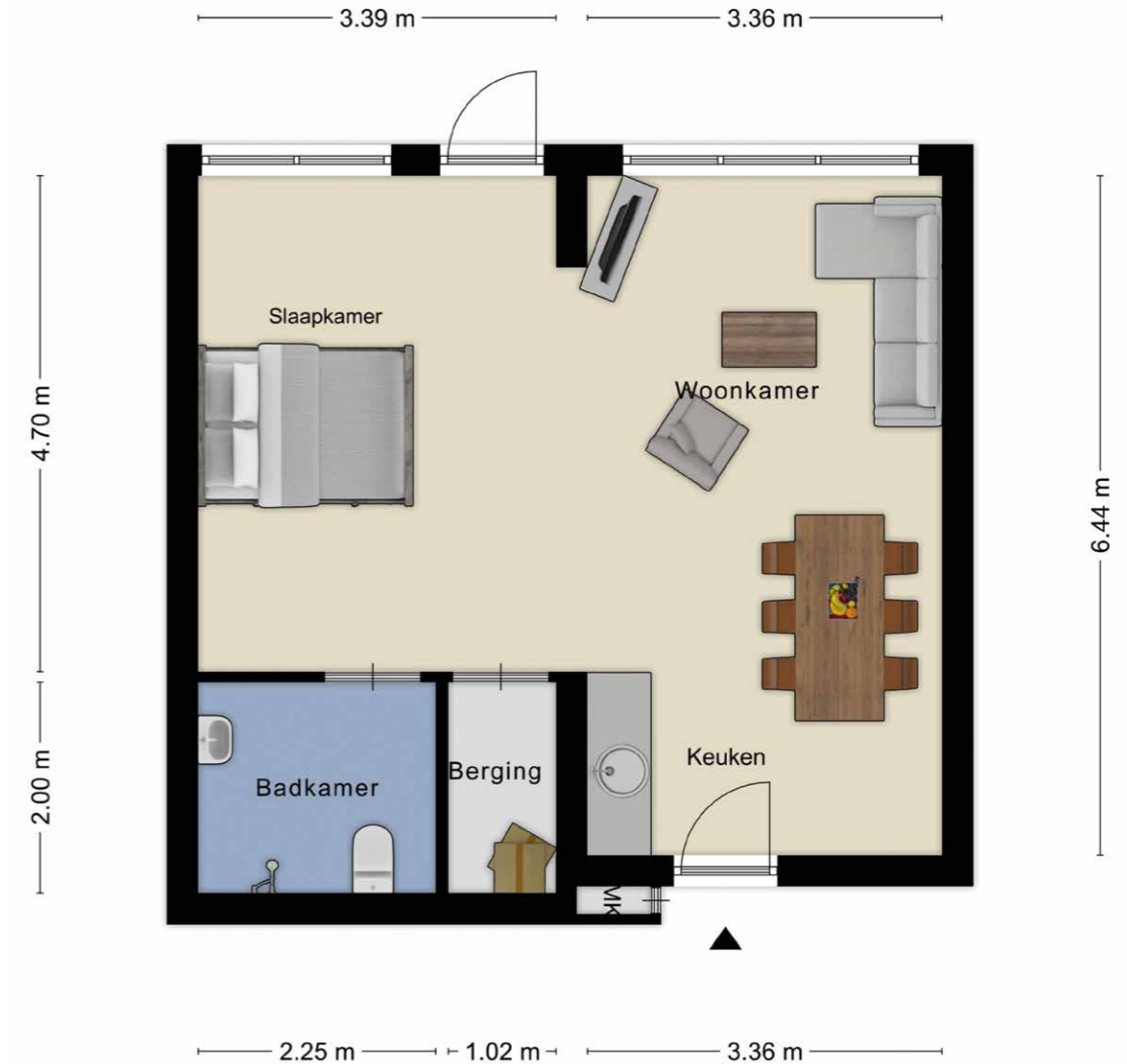
# Wonen met eigen bijdrage

## Het Irenehuys

In alle appartementen is zorg mogelijk, van licht tot zwaar. Bij een toenemende zorgbehoefte hoeft u niet te verhuizen.

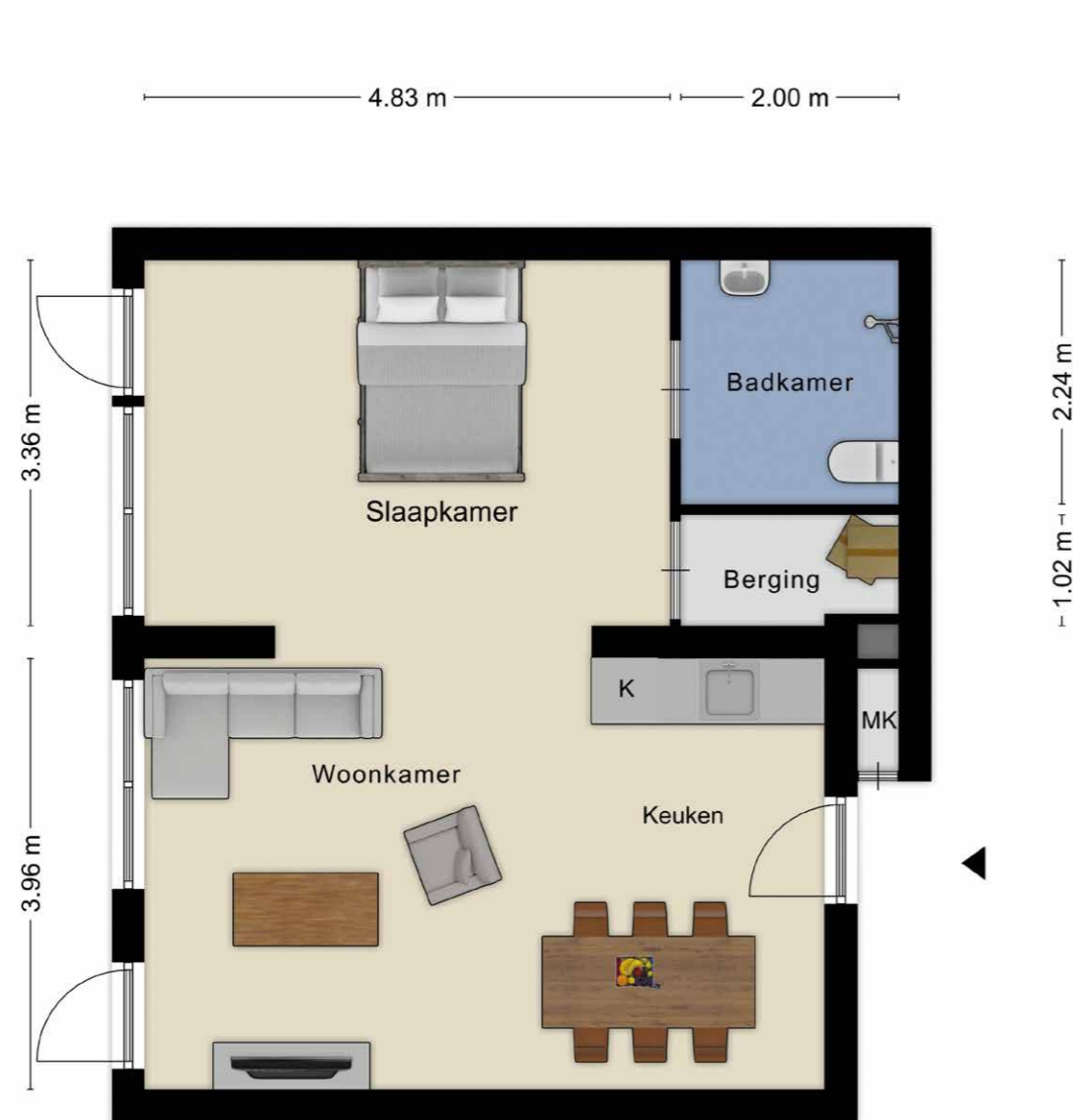


## Wonen met eigen bijdrage | Het Irenehuys | 43 m<sup>2</sup>

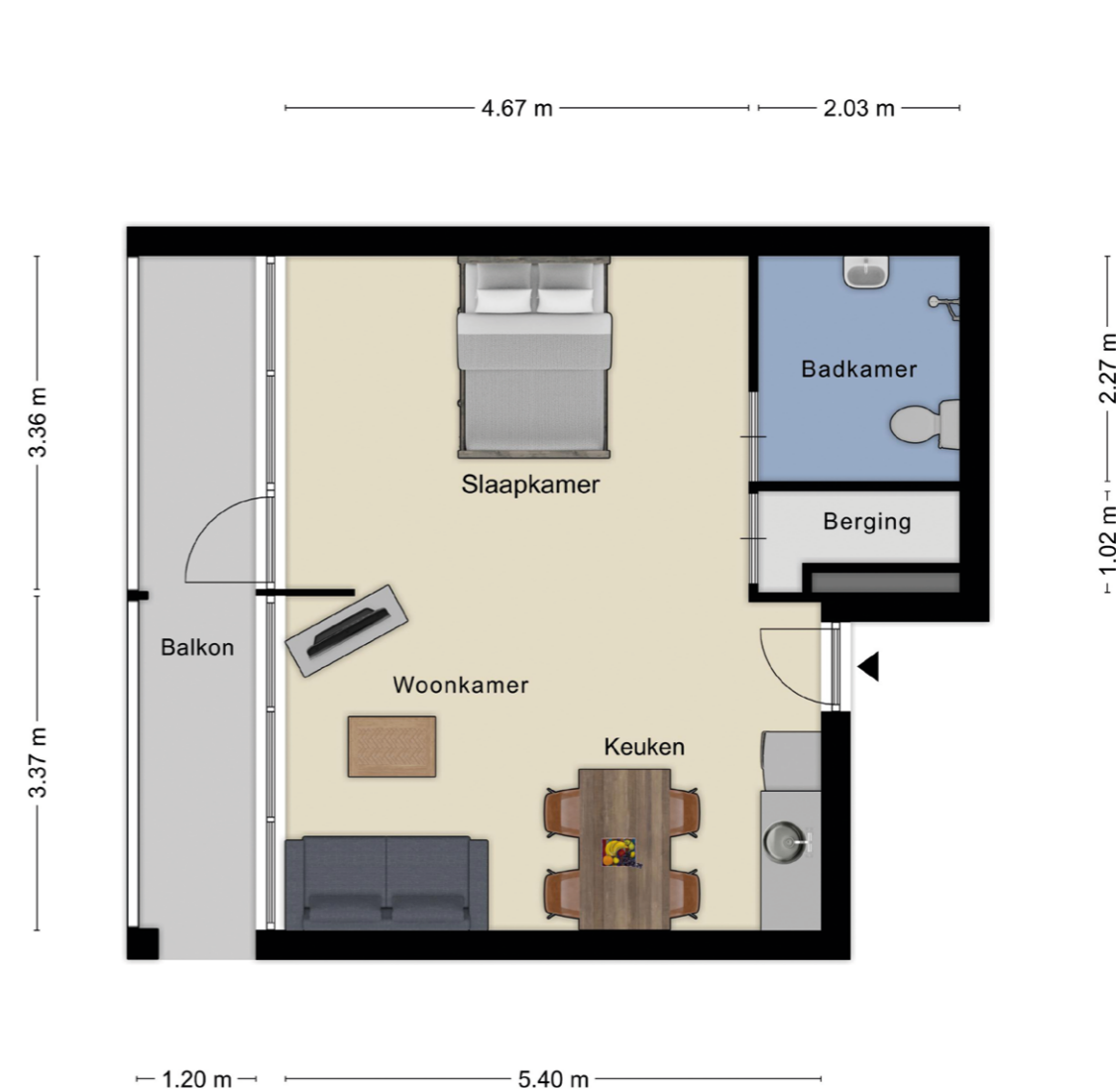




50 m<sup>2</sup> | Het Irenehuys | **Wonen met eigen bijdrage**



**Wonen met eigen bijdrage** | Het Irenehuys | 45 m<sup>2</sup>

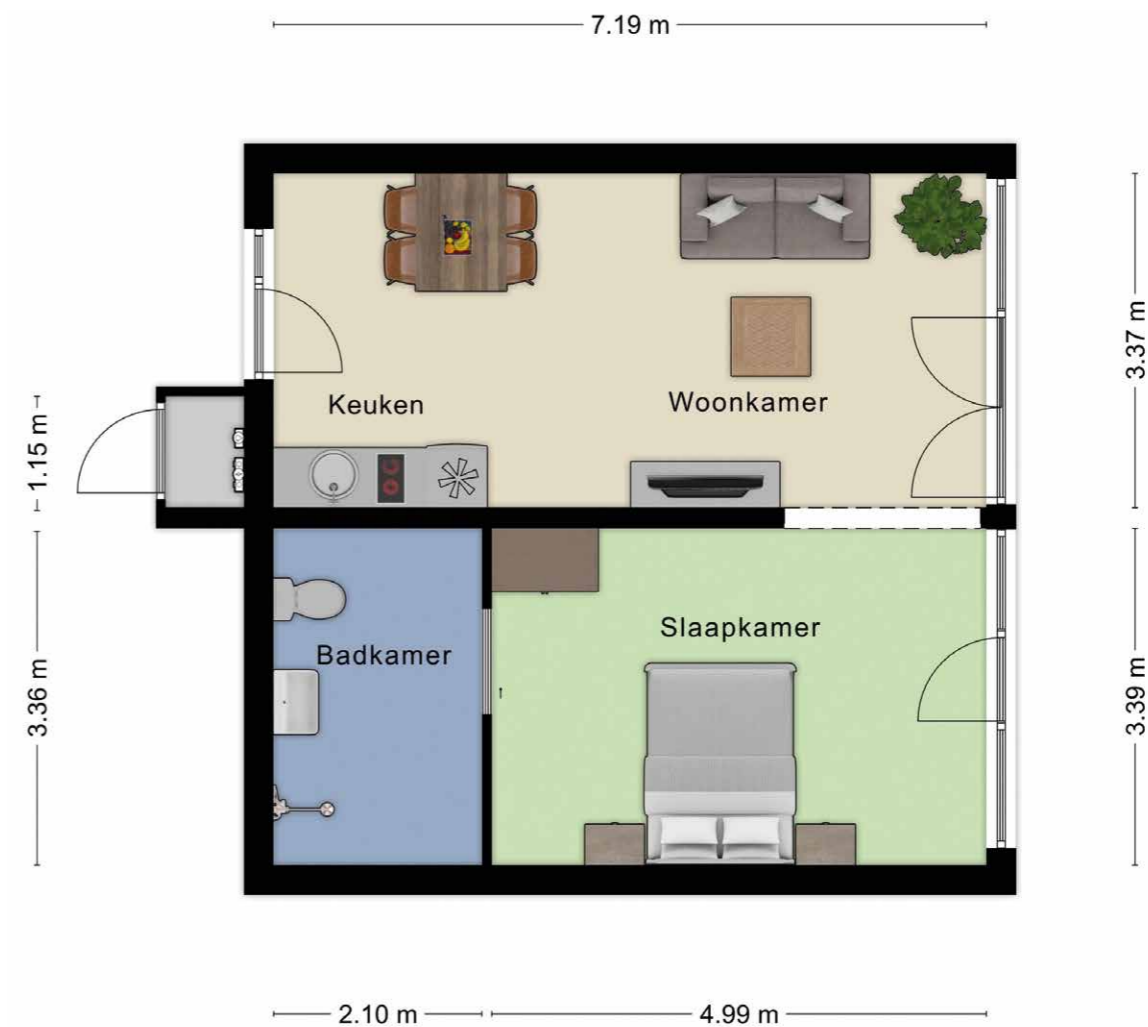




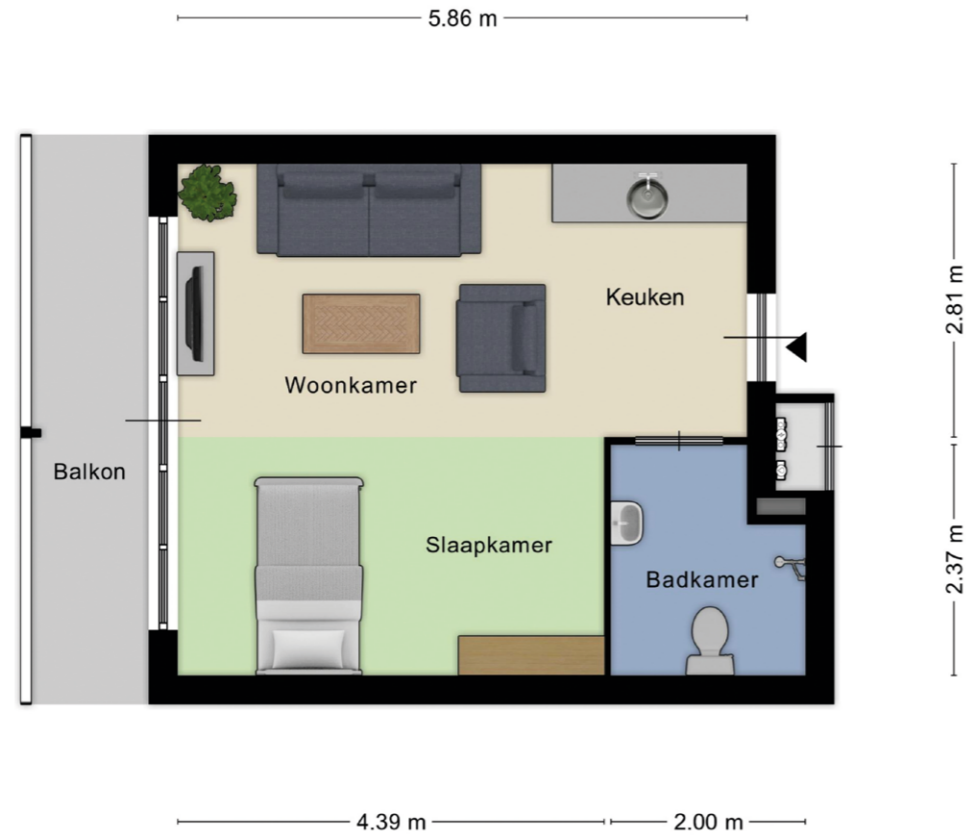
50 m<sup>2</sup> | Het Irenehuys | **Wonen met eigen bijdrage**



**Wonen met eigen bijdrage** | Het Irenehuys | 50 m<sup>2</sup>



33 m<sup>2</sup> | Het Irenehuys | **Wonen met eigen bijdrage**





# Wonen met huur

## Het Irenehuys

In alle appartementen is zorg mogelijk, van licht tot zwaar. Bij een toenemende zorgbehoefte hoeft u niet te verhuizen.



80 m<sup>2</sup> | Het Irenehuys | **Wonen met huur**





Wonen met huur | Het Irenehuys | 70 m<sup>2</sup>



72 m<sup>2</sup> | Het Irenehuys | Wonen met huur





# Wonen met huur

## Het Westerhuys

In alle appartementen is zorg mogelijk, van licht tot zwaar. Bij een toenemende zorgbehoefte hoeft u niet te verhuizen.



Wonen met huur | Het Westerhuys | 80 m<sup>2</sup>





100 m<sup>2</sup> | Westerhuys | **Wonen met huur**

**Wonen met huur** | Westerhuys | 130 m<sup>2</sup>





115 m<sup>2</sup> | Westerhuys | **Wonen met huur**



**Wonen met huur** | Westerhuys | 120 m<sup>2</sup>





# Wonen met huur

## Het Beatrixhuys

In alle appartementen is zorg mogelijk, van licht tot zwaar. Bij een toenemende zorgbehoefte hoeft u niet te verhuizen.



50 m<sup>2</sup> | Het Beatrixhuys | Wonen met huur



Wonen met huur | Het Beatrixhuys | 80 m<sup>2</sup>





## Meer weten?

De Woonzorgconsulent is hét aanspreekpunt voor bewoners en geeft informatie over welzijn, wonen en zorg. Zij denkt graag mee en luistert naar uw wensen.

Wilt u een afspraak maken voor een rondleiding of meer weten over de mogelijkheden en het wonen in Westerholm?

Neem dan vrijblijvend contact op met de Woonzorgconsulent via telefoonnummer **050 - 534 21 22**. U kunt ook een e-mailbericht sturen naar **[info@westerholm.nl](mailto:info@westerholm.nl)**.

*Aan de plattegronden kunnen geen rechten worden ontleend - [www.zibber.nl](http://www.zibber.nl).*



WESTERHOLM

# Westerholm, Fijn & veilig oud worden

---



**WESTERHOLM**

Irenelaan 1  
9752 LS Haren  
050 - 534 21 22  
info@westerholm.nl  
www.westerholm.nl